

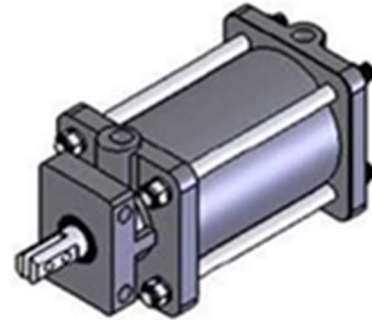


ZASTOSOWANIE

Stosowany do zasuw nożowych IVALTEC oraz innych zawór otwórz/zamknij z pracą liniową. Inne wykonania na życzenie.

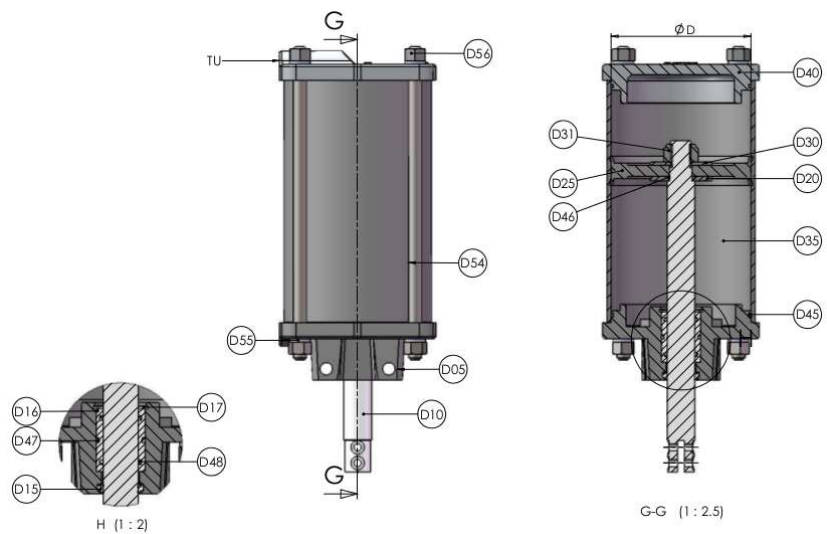
CECHY OGÓLNE

Korpus ze stopu aluminium anodowanego
Kołnierze ze stopu aluminium.
Dobra odporność chemiczna. Mała waga.
Modułowa adaptacja linii produktów IVALTEC



KONSTRUKCJA

D56	Nakrętka	Staliwo	
D55	Podkładka sprężyny	Staliwo	
D54	Cięgna	Stal ocynk	
D45-D48	Uszczelka	Nbr	*
D35	Korpus	Aluminium	
D31	Nakrętka	Staliwo	
D25	Tłok	Nbr	*
D20/D30	Podkładka	Stali	
D17	Pierścień	Staliwo	
D16	Prowadnica	Nylon	*
D15	Ostonka przeciwkurzowa	Nbr	*
D10	Trzpień	AISI 304	
D5/D40	Kołnierz	Aluminium	
Nr	Oznaczenie	PLD02	Części zapasowe



WARUNKI KORZYSTANIA Z USŁUGI

Maksymalne ciśnienie: 7bar
Temperatura: -10 do 60°C

TABELA WYMIARÓW KG01

Dn	Eed	Tu (GnP)	OBJĘTOŚĆ (L)
50	80	¼	0.3
65	80	¼	0.4
80	80	¼	0.5
100	100	¼	0.9
125	125	¼	1.7
150	125	¼	2.0
200	160	¼	4.4
250	200	¼	8.5
300	200	¼	10.0
350	250	3/8	18.2
400	250	3/8	20.6
450	250	3/8	23.1
500	320	½	41.8
600	320	½	49.8
700	320	½	57.9
750	320	1/2	61.9
800	320	½	65.9
900	320	½	74.0
1000	320	½	82.0
1200	350	¾	118.3