

KARTA KATALOGOWA
INFORMACJE TECHNICZNE

seria P03 - Elektrozawór monostabilny przeznaczony jest do sterowania pneumatycznymi zasuwami nożowymi. Wyróżnia się długą żywotnością i ciężkimi warunkami pracy.

Lp	Dane	Wartości
1	Specyfikacja materiałowa:	Korpus aluminiowy anodowany. Części wewnętrzne ze stali nierdzewnej. Materiał uszczelniający z NBR.
2	Średnica:	G1/4"
3	Przepływ Qn:	1250 l/min
4	Zakres dopuszczalnego spadku ciśnienia:	Min. 2.5 bar / Max. 10 bar
5	Media	suche lub naoliwione powietrze
6	Temperatura	-20°C to +50°C
7	Temperatura otoczenia:	-20°C to +50°C
8	Ochrona	IP65 IEC / EN 60529 standard z wtyczką DIN.
9	Cewka	Klasa izolacji F155°C
10	Napięcie	Od 12 VDC do 48 VDC; od 24 VAC do 230 VAC
11	Cewka ATEX*	Gaz: Ex nAc nC _{II} T5; Pył: II 3 D - Ex tc IIIC - T 95°C
12	Moc elektryczna	DC 3W; AC 5VA (50Hz); 8,5 VA (50Hz)
13	Normy:	Mechaniczny ATEX zgodny z EN 13463-1 i -5


INFORMACJE TECHNICZNE

seria P2LB - Elektrozawór monostabilny przeznaczony jest do sterowania pneumatycznymi zasuwami nożowymi. Może pracować w środowiskach o temperaturach od -40°C do +60°C. Zawór sprawdza się również przy zasilaniu zanieczyszczonym powietrzem - ISO 8573 . Dedykowany do **transportu, drogownictwa, rolnictwa.**

Lp	Dane	Wartości
1	Specyfikacja materiałowa:	Korpus aluminiowy anodowany. Części wewnętrzne ze stali nierdzewnej. Materiał uszczelniający z NBR.
2	Przepływ Qn:	1290 l/min
3	Dop. spadek ciśnienia:	Min. 3.2 bar / Max. 10 bar
4	Media	Niewrażliwy na brudne sprężone powietrze
5	Temperatura	-10°C to +50°C
6	Temperatury pracy ***	Wersja standardowa i spożywcza. -40°C do + 60°C. Wersja mobilna. -40°C do + 60°C
7	Ochrona	IP65 IEC / EN 60529 standard z wtyczką DIN.
8	Cewka	Klasa izolacji F155°C
9	Napięcie	Od 12 VDC do 48 VDC ; Od 24 VAC do 230 VAC
10	Moc elektryczna	DC 4,8W; AC 8,5 VA (50Hz)
11	Normy:	EN292-2 i EN983; IEC6173: 1999 kat. 1 klasa B



KARTA KATALOGOWA

POŁĄCZENIA OPCJONALNE

LF3000 - zestaw standardowy ogólnego stosowania z zaworem P03

■ Tłumik hałasu



Korpus: polimer techniczny
Tłumik: polietylen

■ Złącza kątowe 90°



Gwint: mosiądz niklowany
Korpus: polimer techniczny

■ Przewód pneumatyczny



Materiał: poliuretan PU
Kolor: niebieski lub czarny

LF3600 - zestaw dla przemysłu przy czystych procesach produkcyjnych w fabrykach oraz transportu, drogownictwa, rolnictwa z zaworem P03/P2LB



Korpus: mosiądz
Tłumik: spiekany brąz



Korpus: mosiądz
niklowany chemicznie FDA



Materiał: poliamid PA
Kolor: czarny lub niebieski

Opcja - tłumik hałasu z zaworem dławiącym dla zaworów P03/P2LB w miejsce tłumika.



Korpus: mosiądz niklowany
Tłumik: spiekany brąz

LF3800/LF3900 - zestaw dla przemysłu - nadaje się do obszarów ATEX* (DI:94/9/EC)



Korpus: stal nierdzewna 316L
Tłumik: stal nierdzewna 316L



Gwint: stal nierdzewna 316L
Korpus: stal nierdzewna 316L



Materiał: PU antystatyczny
Kolor: czarny

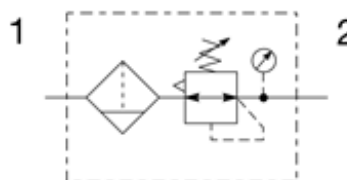
* W przypadku obszarów ATEX prosimy o kontakt.

KARTA KATALOGOWA

INFORMACJE TECHNICZNE

Filtr-regulator z manometrem

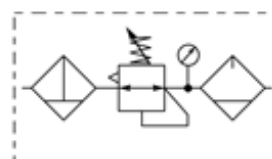
Lp	Dane	Wartości
1	Ciśnienie:	max 17 bar
2	Gwint:	G1/4 -3/8"
3	Korpus;	aluminium / polycarbon
4	Gradacja filtra:	5µm
5	Temperatura pracy:	-10°C+ 65°C
6	Zakres regulacji:	0 do 8 BAR
7	Spust kondensatu:	półautomatyczny
8	Manometr:	wbudowany
9	Mocowanie „L”:	stal ocynkowana
10	Złącze proste:	mosiądz niklowany



INFORMACJE TECHNICZNE

Filtr-regulator z manometrem + smarownica

Lp	Dane	Wartości
1	Funkcja:	F/R + L
2	Ciśnienie:	max 10 bar
3	Gwint:	G1/4 -3/8"
4	Korpus;	aluminium / polycarbon
5	Gradacja filtra:	5µm
6	Temperatura pracy:	-10°C+ 65°C
7	Zakres regulacji:	0 do 8 BAR
8	Spust kondensatu:	półautomatyczny
9	Manometr:	wbudowany
10	Mocowanie „T”:	polycarbon
11	Złącze proste:	mosiądz niklowany



KARTA KATALOGOWA

INFORMACJE TECHNICZNE

Pozycjoner elektropneumatyczny - SIPART PS2

Domyślnie zasuwą nożową o pełnym prześwicie jest używana do izolowania przepływu (otwórz /zamknij). W niektórych aplikacjach istnieje potrzeba dławienia przepływu lub monitorowania czasu cyklu i natężenia przepływu. Do tego rodzaju zastosowań POLVALVE może dostarczyć kompaktowe rozwiązanie oparte na zastosowaniu pozycjonera, łatwe do zastosowania na nowych oraz już zainstalowanych zasuwach.

Typ: elektropneumatyczny do siłowników dwustronnego działania.

Korpus: Macrolon, IP65

Wyświetlacz: ekran LCD

Zasilanie: 18...35 V DC

Sygnał wejściowy: 4-20 mA (standard)

Sprężenie zwrotne: 4-20 mA (opcja)

Temperatura pracy: -30°C - +80°C

Ciśnienie zasilania powietrzem: 1,4 do 7 bar

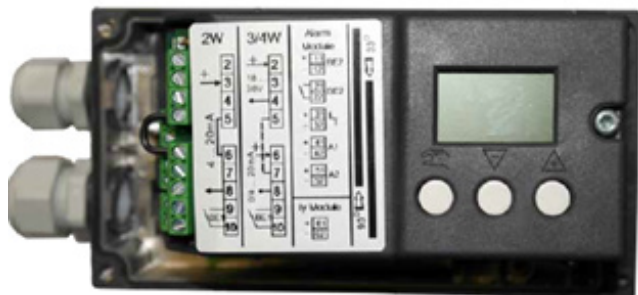
Czystość powietrza: KLASA 2 WG ISO 8573-1

Zestaw montażowy ze stali nierdzewnej, złączki i przewody w kpl

BRAK BLOKU MANOMETRYCZNEGO



Lokalna konfiguracja i okablowanie:



Typowe aplikacje:

- przemysł chemiczny
- przemysł papierniczy i szklarski
- przemysł spożywczy i farmaceutyczny
- energetyka

Do lokalnego ustawiania parametrów służy wbudowany wyświetlacz LCD oraz trój-przyciskowa klawiatura.

OPCJE:

- wykonanie ze stali nierdzewnej
- wykonanie iskrobezpieczne EEx ia/ib dla aplikacji w strefach zagrożonych wybuchem

SIPART PS 2 w obudowie ze stali nierdzewnej

