

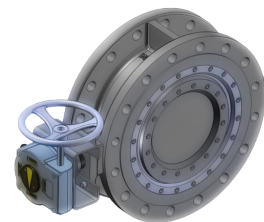
KARTA KATALOGOWA

ZASTOSOWANIE

- Rafinerie
- Kriogenice
- Energetyka
- Papiernictwo
- Ciepłownictwo
- Przemysł ciężki i hutnictwo
- Przemysł chemiczny i petrochemiczny

CECHY OGÓLNE

- Podwójnie szczelna przepustnica na wysokie parametry; potrójny mimośród
- Standard wykonania EN12516
- Testowany wg API598 lub ANSI/FCI 70-2
- Przyłącza EN1092-1/ASME B16.5-B16.47
- F/F ISO 5752
- Szczelność metal/metal
- Zerowe tarcie i zużycie; wyeliminowane ryzyko zacina się
- Wysoki współczynnik przepływu (Kv, Cv) i współczynnik regulacji
- Charakterystyka przepływu turbulentnego i laminarnego pomiędzy 60° a 80° kąta otwarcia



RODZAJE KONSTRUKCJI

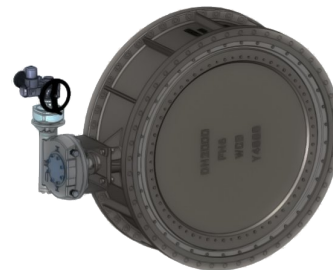
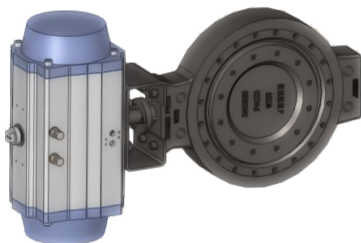
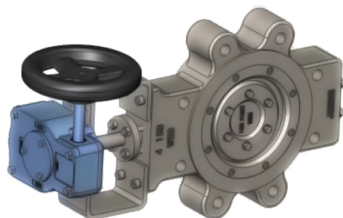
Maks. ciśnienie	Konstrukcja								
	2,5 bar	10 bar	16 bar	20 bar	25 bar	50 bar	100 bar	150 bar	250 bar
DN	DN1400-3500	DN700-1200	DN350-1200	DN1400-1600	DN80-1200	DN80-900	DN80-900	DN80-1000	DN160-600
Przyłącza	PN2.5 PN6	PN6 PN10	PN10 PN16	Class150	PN10/PN16 Class150/PN20 PN25	PN40 Class300/PN50	PN63 Class600/PN100	PN160 Class900	PN250 Class1500
Typ	Kołnierz/BW	Wafer/Lug Kołnierz/BW	Wafer/Lug Kołnierz/BW	Wafer/Lug Kołnierz/BW	Wafer/Lug Kołnierz/BW	Wafer/Lug Kołnierz/BW	Wafer/Lug Kołnierz/BW	Wafer/Lug Kołnierz/BW	Wafer/Lug Kołnierz/BW

Temp. dopuszczalna	Min.	Maks.
	-200°C	+750°C

(patrz specyfikacja materiałowa)

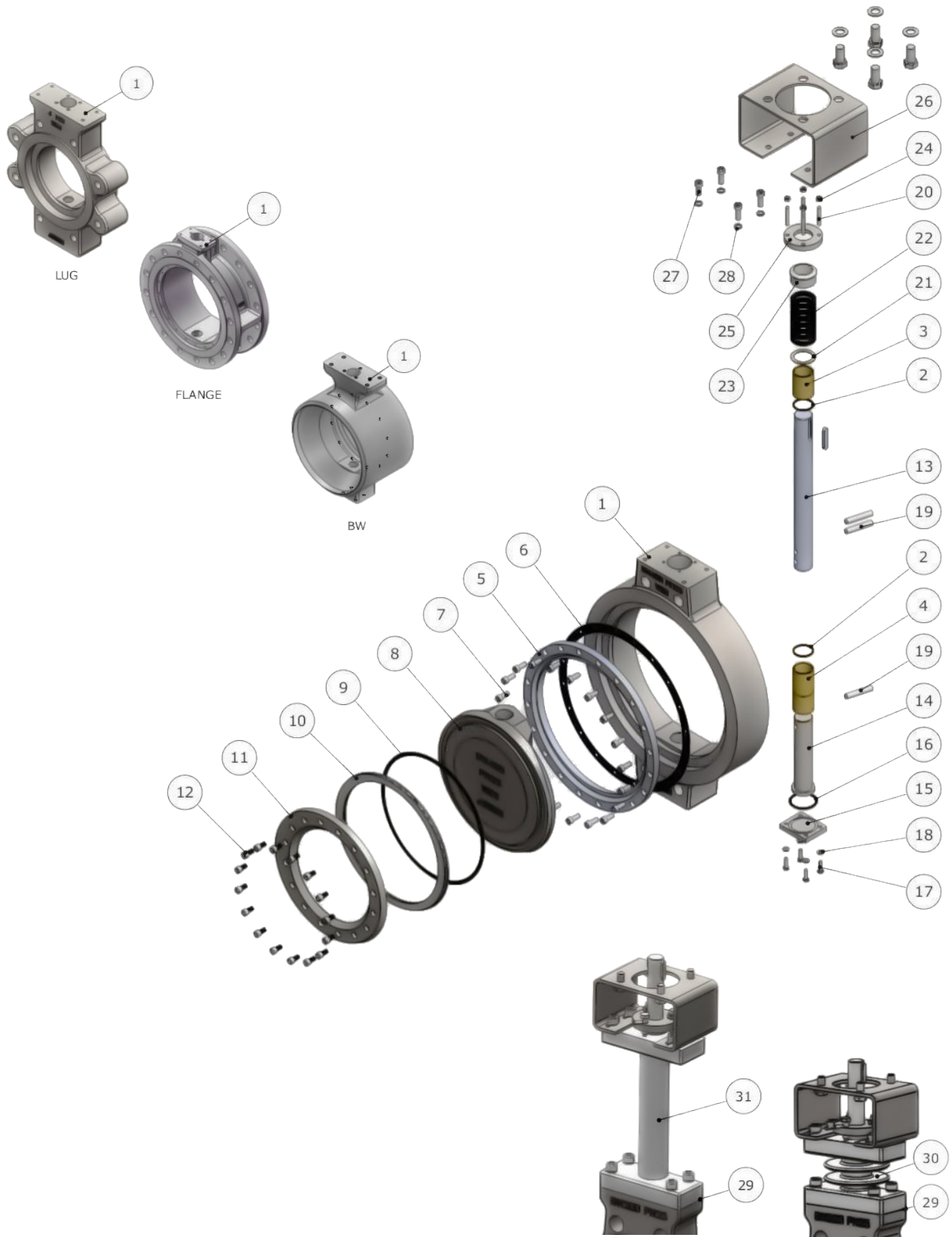
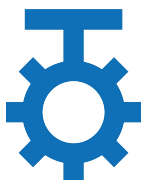
NAPĘDY

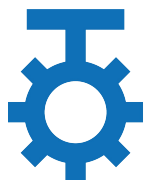
- Przekładnia ręczna
- Pneumatyczny DA / SA
- Elektryczny



SPECYFIKACJA

Typ przyłącza	Kod produktu
Wafer	BV03W
Lug	BV03L
Kołnierze	BV03F
Do wspawania (BW)	BV03B





KARTA KATALOGOWA

LP	Opis	Konfiguracja materiałowa						
		-200°C - 20°C	-20°C - 425°C			-20°C - 315°C	425°C - 600°C	600°C - 750°C
		Niskie temperatury (NT)	WCB	304	316	Duplex	Wysokie temperatury (WT)	Bardzo wysokie temperatury (BWT)
1	Korpus	A351 CF8M	A216 WCB	A351 CF8	A351 CF8M	Duplex 1.4462	A351 CF8M	AISI 310
2	Oślonka	Grafit	Grafit	Grafit	Grafit	Grafit	Grafit	Grafit
3	Tuleja	A182 F316 + ENP	A182 F304 + ENP	A182 F304 + ENP	A182 F316 + ENP	A182 F316 + ENP	Ft Ni-Résist	Ft Ni-Résist
4	Tuleja	A182 F316 + ENP	A182 F304 + ENP	A182 F304 + ENP	A182 F316 + ENP	A182 F316 + ENP	Ft Ni-Résist	Ft Ni-Résist
5	Gniazda	Duplex 1.4462	SS304	SS304	SS316	Duplex 1.4462	SS316	SS310
6	Uszcz. gniazda	Grafit	Grafit	Grafit	Grafit	Grafit	Grafit	Grafit
7	Śrubunek	A193 B8M	A193 B7	A193 B8	A193 B8M	Duplex 1.4462	A193 B8M	AISI 310
8	Dysk	A351 CF8M	A216 WCB	A351 CF8	A351 CF8M	Duplex 1.4462	A351 CF8M	AISI 310
9	Uszcz. dysku	Grafit	Grafit	Grafit	Grafit	Grafit	Grafit	Grafit
10	Pierścień lamelowy	-	SS304	SS304	SS316	Duplex 1.4462	SS316	AISI 310
		-	Grafit	Grafit	Grafit	Grafit	Grafit	Grafit
10'	Pierścień dociskowy*	SS316	-	-	-	-	-	AISI 310
11	Pierścień końcowy	A182 F316	A 42 CP	A182 F316	A182 F316	Duplex 1.4442	A182 F316	AISI 310
12	Śrubunek	A193 B8M	A193 B7	A193 B8M	A193 B8M	Duplex 1.4442	A193 B8M	AISI 310
13	Trzpień górny	17-4 PH	X20Cr13 (AISI 420)	AISI 630 (17-4PH)	AISI 630 (17-4PH)	F51	X6NiCrTiMoVB 25-15-2	X6NiCrTiMoVB25-15-2
14	Trzpień dolny	17-4 PH	X20Cr13 (AISI 420)	AISI 630 (17-4PH)	AISI 630 (17-4PH)	F51	X6NiCrTiMoVB 25-15-2	X6NiCrTiMoVB25-15-2
15	Pokrywa	A182 F316	Stal #35	A182 F304	A182 F316	A182 F316	A182 F316	AISI 310
16	Uszczelka	Grafit	Grafit	Grafit	Grafit	Grafit	Grafit	Grafit
17	Śrubunek	A193 B8M	A193 B7	A193 B8	A193 B8M	A193 B8M	A193 B8M	AISI 310
18	Nakrętka	SS316	200HV	SS304	SS316	SS316	SS316	AISI 310
19	Kołek ustalający	17-4 PH	X20Cr13 (AISI 420)	AISI 630 (17-4PH)	AISI 630 (17-4PH)	F51	X6NiCrTiMoVB 25-15-2	X6NiCrTiMoVB25-15-2
20	Szpilka	A193 B8M	A193 B7	A193 B8	A193 B8M	A193 B8M	A193 B8M	AISI 310
21	Podkładka	A182 F316	A182 F304	A182 F304	A182 F316	A182 F316	A182 F316	AISI 310
22	Uszcz. dławnicy	Grafit	Grafit	Grafit	Grafit	Grafit	Grafit	Grafit
23	Dławica	A182 F316	A182 F304	A182 F304	A182 F316	A182 F316	A182 F316	AISI 310
24	Śrubunek	A194 B8M	A194 2H	A194 B8	A194 B8M	A194 B8M	A194 B8M	AISI 310
25	Kołnierz dławnicy	A182 F316	Stal #35	A182 F304	A182 F316	A182 F316	A182 F316	AISI 310
26	Konsola	A276 316	Q235B	A276 304	A276 316	A276 316	A276 316	AISI 310
27	Śrubunek	A193 B8M	A193 B7	A193 B8	A193 B8M	A193 B8M	A193 B8M	AISI 310
28	Podkładka	SS316	65 Mn	SS304	SS316	SS316	SS316	AISI 310
29	Uszcz. przedłożki*	Grafit	-	-	-	-	-	Grafit
30	Przedłożka NT*	-	-	-	-	-	-	AISI 310
31	Przedłożka WT*	A351 CF8M	-	-	-	-	-	-